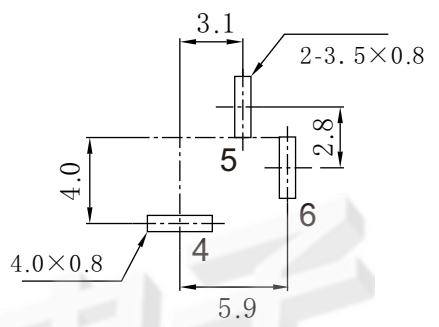
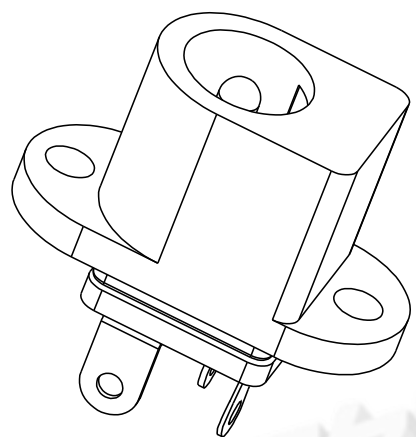
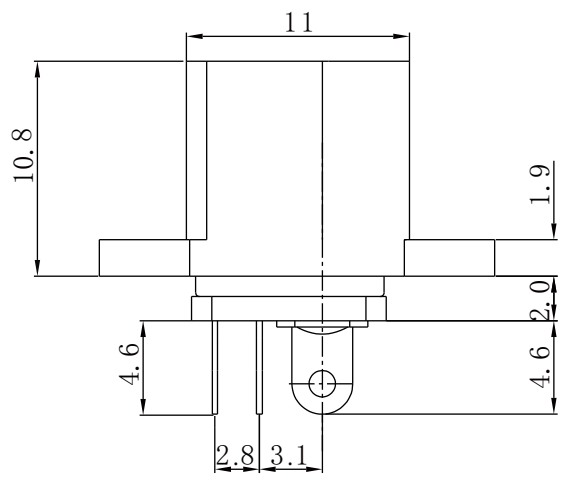
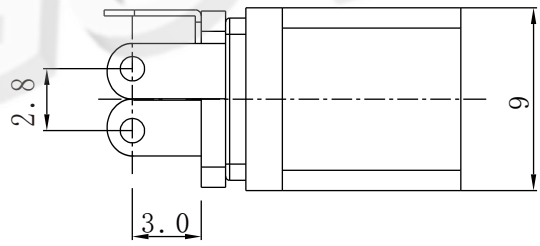
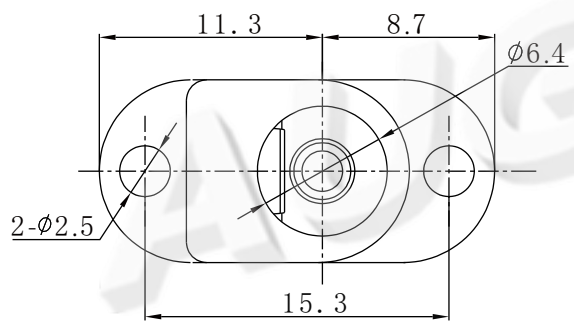


RoHS  
Compliant

SYMBOL	REVISION	APPROVAL	DATE



线路板开孔尺寸



主要技术性能	公差
额定负荷 DC 30V\0.5A	X <sub>s</sub> ±0.20
接触电阻 ≤0.03Ω	. X±0.10
绝缘电阻 ≥100MΩ	. XX±0.05
耐压 AC500V(50Hz)/min	. XXX±0.02
插拔力 3-20N	. X'±5°
使用温度范围 -30~70℃	. X'±2°
使用寿命 5000次	. XX±1°

PIN	φ 1.65	φ 2.0	φ 2.5
APPO			

序号	产品名称	数量	材料	规格	电镀
6	弹片	1	锰钢 (磷铜)	T=0.25	锡铈
5	插片	1	H62黄铜带	T=0.35	铜锡
4	平片	1	H62黄铜带	T=0.30	铜锡
3	中心针	1	H62黄铜棒		铜锡
2	盖板	1	酚醛胶版	黄色	
1	基座	1	尼龙	黑色	

DONGGUAN AUGO ELECTRONICS CO.,LTD.

COPYRIGHT RESERVED,PLEASE DO NOT COPY.

PART NAME		DC POWER JACK		DRAWING		G.C.Chen		DWG.No.	
PART NO.		DS-016		CHECK		G.C.Chen		REV. A	
UNIT : mm	TOLERANCE	UP TO 5	±0.2	ANGLE	APPROVAL	DATE			
	OTHERWISE	ABOVE 5 30	±0.3			SCALE	3:1	PAGE	1 OF 1